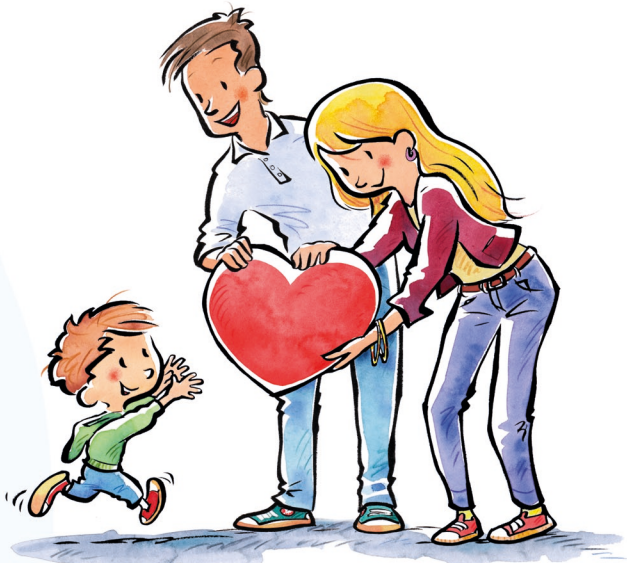


ORIENTIERUNGSRAHMEN FÜR FRÜHKINDLICHE BILDUNG, BETREUUNG UND ERZIEHUNG



Die Qualität der Beziehungen ist die Grundlage für die Qualität frühkindlicher Bildungsprozesse.

Mit dem Orientierungsrahmen für frühkindliche Bildung, Betreuung und Erziehung liegt in der Schweiz seit 2012 ein Referenzdokument für den Frühbereich vor.

Der Orientierungsrahmen ist konsequent aus Sicht des Kindes verfasst und bietet die Grundlage, um im Frühbereich kindgerecht und wirksam zu handeln.

