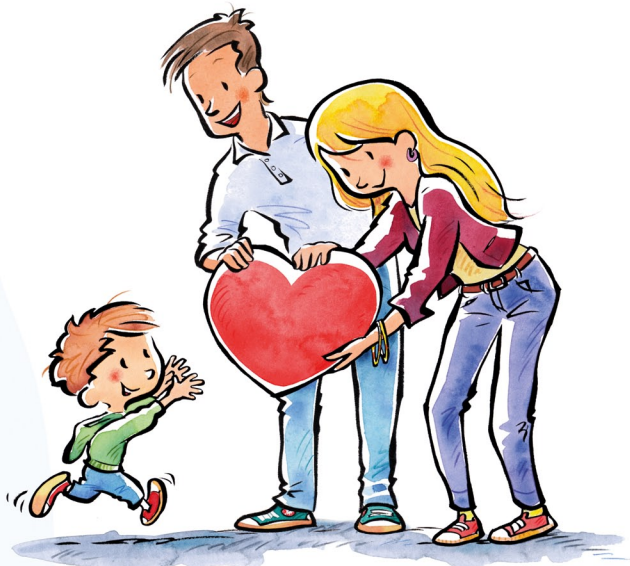


# CADRE D'ORIENTATION POUR LA FORMATION, L'ACCUEIL ET L'ÉDUCATION DE LA PETITE ENFANCE



La qualité des relations est la base pour la qualité des processus d'apprentissage dans la petite enfance.

Le Cadre d'orientation constitue depuis 2012 une publication de référence pour le domaine de la petite enfance.

Il a été rédigé strictement du point de vue de l'enfant et forme la base pour une action adaptée à l'enfant et efficace dans le domaine de la petite enfance.

